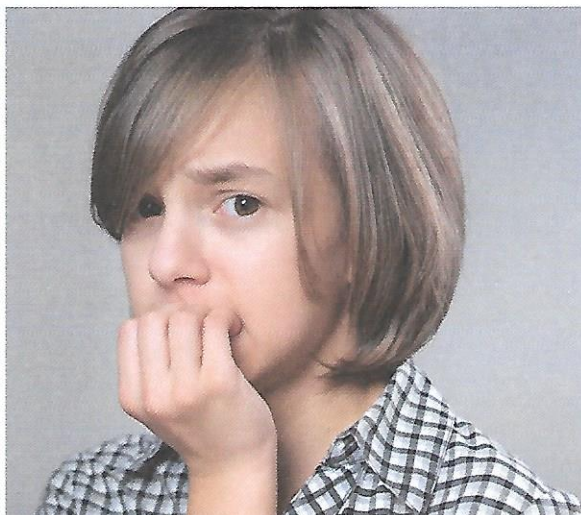


12.06.2020r – zajęcia z pedagogiem klasa VIII

Ćwiczenia na zajęcia.

Dzisiaj karty pracy dotyczące zachowania u lekarza.

SYTUACJA PROBLEMOWA



CHŁOPIEC NA ZDJĘCIU TO STAŚ. STAŚ JEST BARDZO PRZESTRASZONY. CHŁOPIEC OBUDZIŁ SIĘ RANO Z KATAREM I BÓLEM GŁOWY. MAMA POWIEDZIAŁA STASIOWI, ŻE MUSZĄ IŚĆ DO LEKARZA. ALE CHŁOPIEC NIE LUBI CHODZIĆ DO LEKARZA, BO BARDZO SIĘ BOI. POWIEDZIAŁ MAMIE, ŻE NIGDZIE NIE PÓJDZIE I ZOSTAJE W DOMU.

- CZY STAŚ POWINIEN ZOSTAĆ W DOMU?
- DLACZEGO STAŚ BOI SIĘ WIZYTY U LEKARZA?
- CZY TY TEŻ BOISZ SIĘ WIZYTY U LEKARZA?



NA ZDJĘCIU WIDAĆ EWELINĘ. DZIEWCZYNIKA BYŁA U LEKARZA. PANI DOKTOR POWIEDZIAŁA, ŻE EWELINA MUSI DWA RAZY DZIENNIE BRAĆ SYROP, ŻEBY WYLECZYĆ CHORE GARDŁO. ALE DZIEWCZYNIKA NIE CHCE WYPIĆ SYROPU.

- DLACZEGO DZIEWCZYNIKA NIE CHCE PIĆ SYROPU?
- CO POWINNA ZROBIĆ EWELINA?
- CO MOŻE SIĘ WYDARZYĆ, JEŻELI EWELINA NIE BĘDZIE PIŁA SYROPU?
- CZY TY ZAWSZE BIERZESZ LEKI, KTÓRE ZAPISAŁ CI LEKARZ?

KOMUNIKATY

ŻEBY LEKARZ MÓGŁ STWIERDZIĆ, CO DOLEGA PACJENTOWI, MUSI GO ZBADAĆ. MUSI TEŻ DOWIEDZIEĆ SIĘ, JAKIE OBJAWY CHOROBY MA PACJENT. DLATEGO MUSISZ BYĆ PRZYGOTOWANY NA TO, ŻE LEKARZ BĘDZIE ZADAWAŁ CI WIELE PYTAŃ, A TY MUSISZ NA NIE ODPOWIEDZIEĆ.



- CO CIĘ BOLI?
•
- CZY BOLI CIĘ MOCNO?
•
- CZY MASZ PODWYŻSZONĄ TEMPERATURĘ?
•
- CZY WYMIOTOWAŁEŚ?
•
- CZY MASZ KATAR I KASZEL?
•
- OD JAKIEGO CZASU MASZ TE OBJAWY?
•
- CZY KTOŚ W RODZINIE ALBO W SZKOLE MA TAKIE SAME OBJAWY?
•
- CZY ROBIŁEŚ OSTATNIO JAKIEŚ BADANIA, NA PRZYKŁAD BADANIA KRWI?
•

PLANUJĘ

JEŻELI WYBIERASZ SIĘ DO TWOJEJ PRZYCHODNI LEKARSKIEJ, TO MUSISZ WIEDZIEĆ, JAK ONA WYGLĄDA I GDZIE JEST. OPISZ SWOJĄ PRZYCHODNIĘ LEKARSKĄ. NA PYTANIA ODPOWIEDZ „TAK” ALBO „NIE”, ZAKREŚLAJĄC POPRAWNĄ ODPOWIEDŹ.



CZY TWOJA PRZYCHODNIA JEST DALEKO OD TWOJEGO DOMU?

TAK

NIE

CZY TWOJA PRZYCHODNIA JEST DUŻA?

TAK

NIE

CZY W TWOJEJ PRZYCHODNI JEST WINDA?

TAK

NIE

CZY WIESZ, JAK NAZYWA SIĘ LEKARZ, DO KTÓREGO CHODZISZ, KIEDY JESTEŚ CHORY? NAPISZ JEGO IMIĘ W RAMCE.