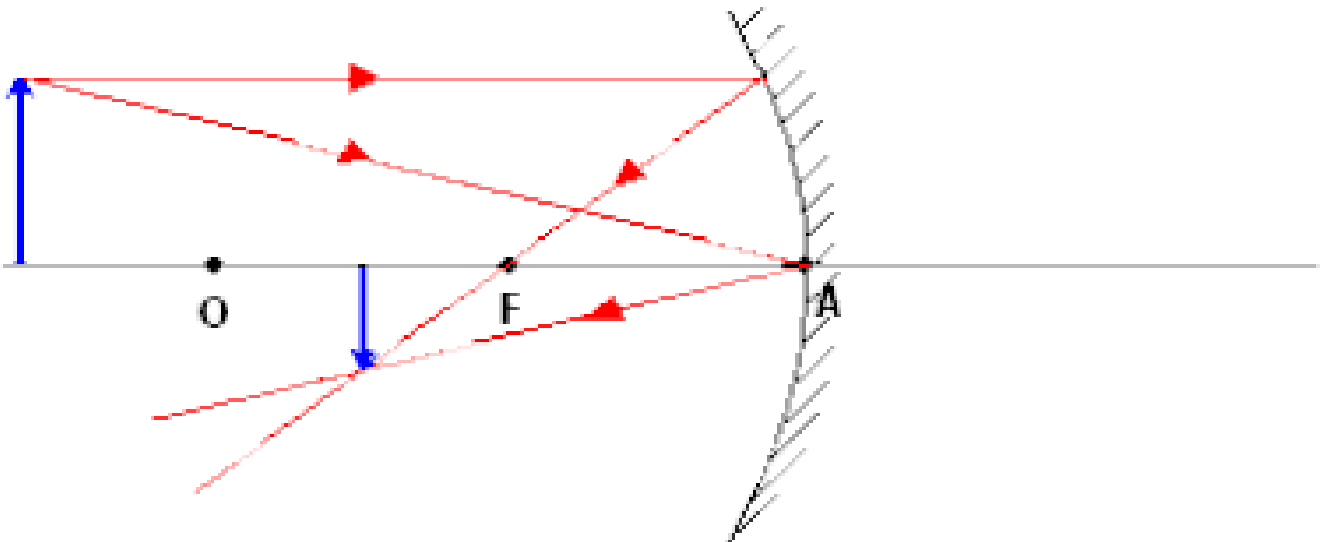


Temat : Konstrukcje obrazów w zwierciadłach kulistych.

<https://youtu.be/u-reinbibYk?t=49>

## 1. ZWIERCIADŁA WKŁĘSŁE

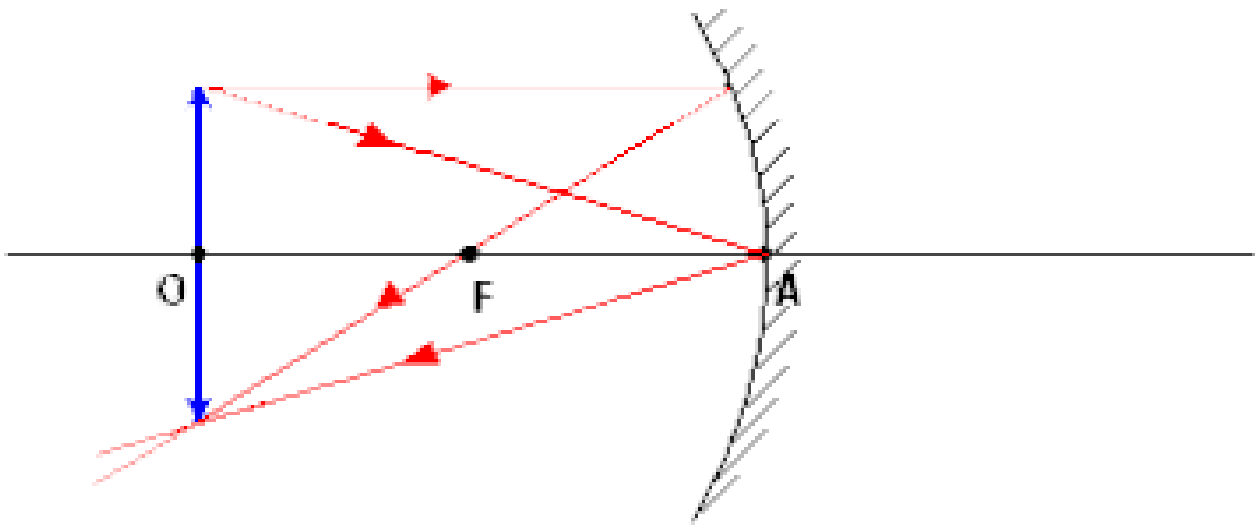
  $x > 2f$



Obraz:

- Rzeczywisty
- Pomniejszony
- Odwrócony

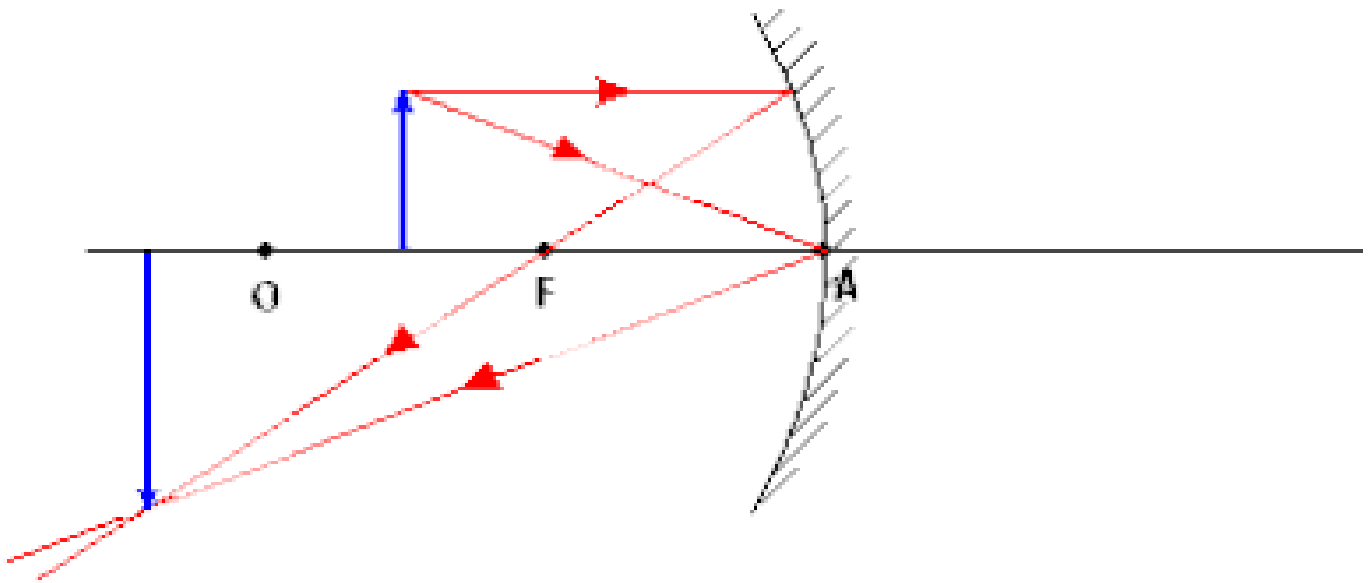
  $x = 2f$



Obraz:

- Rzeczywisty
- Tej samej wielkości
- Odwrócony

$f < x < 2f$



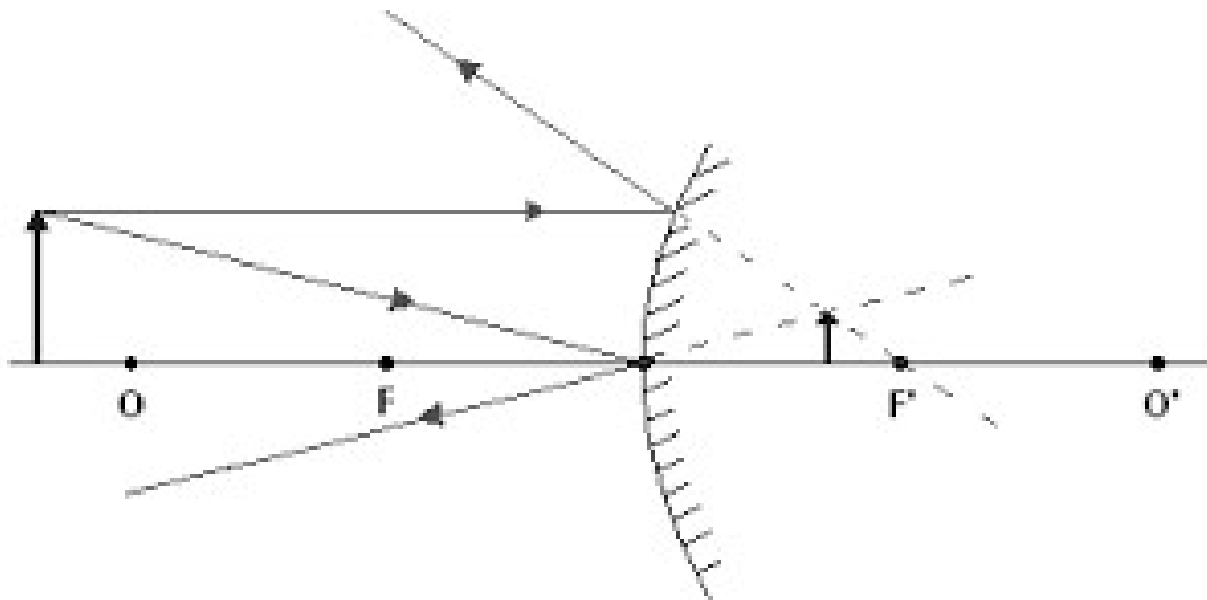
Obraz:

- Rzeczywisty
- Powiększony
- Odwrócony



## 2. ZWIERCIADŁA WYPUKŁE

np.:  $x > 2f$



Obraz:

- pozorny
- Pomniejszony
- Nieodwrócony – prosty

